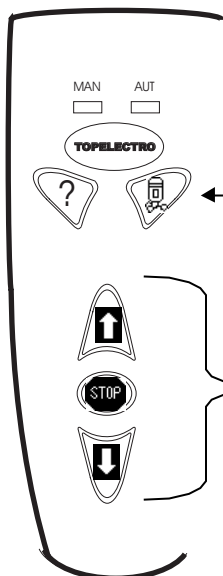
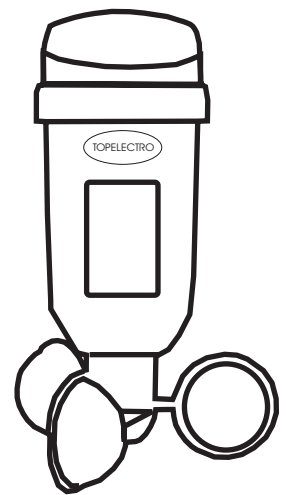
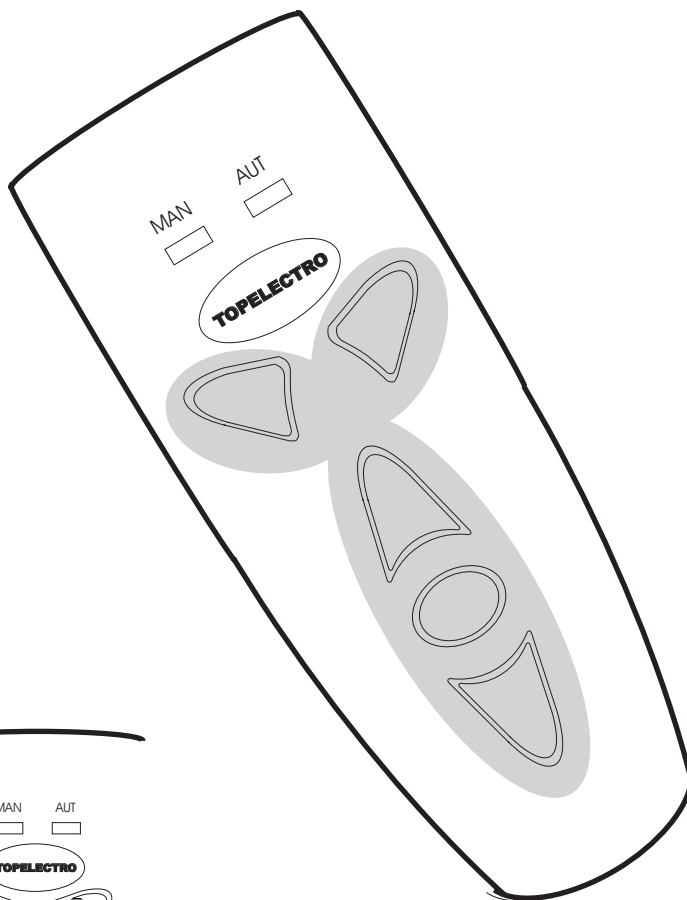


INSTRUCCIONES INSTALACION MOTORES Y AUTOMATISMO RX+



← Ejecutan función de "Automático"

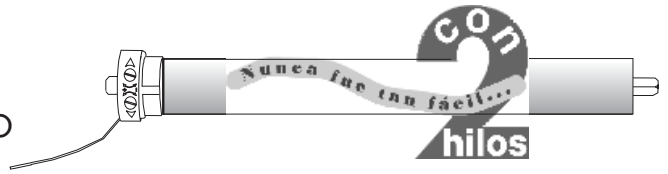


Ejecutan funciones de "Manual"
Subida-Parada-Bajada

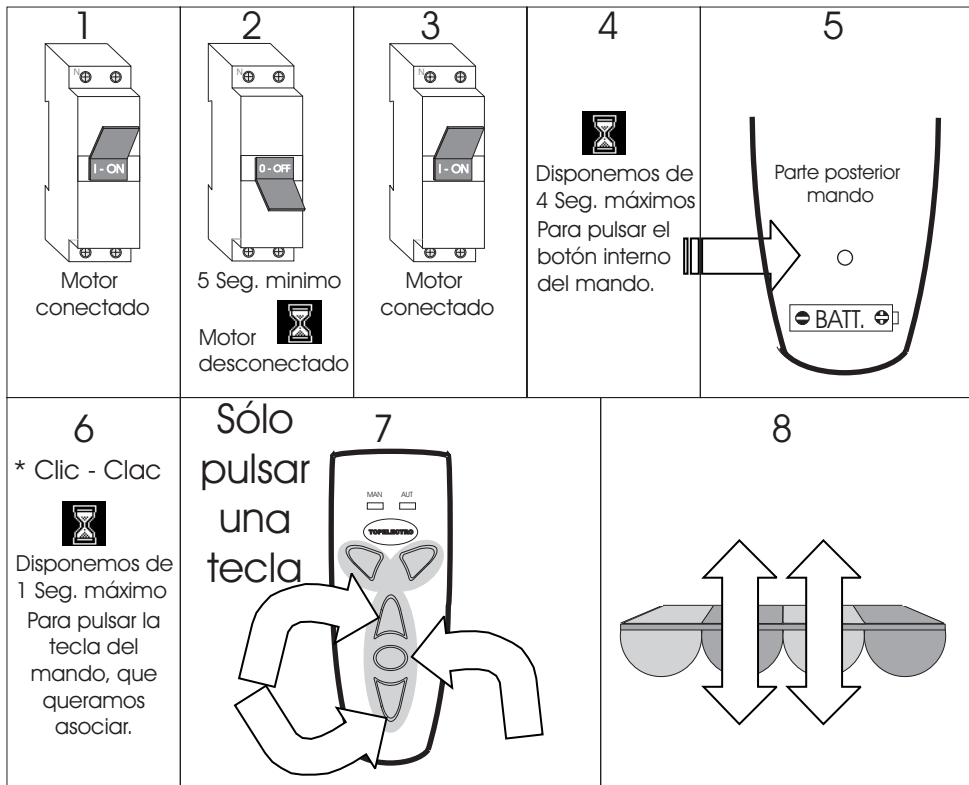
Fabricado por:
Topelectro International
C./ Regente nº 9- 11,
29.009 Málaga- España
Tlfs: 952 61 56 65
Fax:952 39 24 53
E-mail:info@topelectro.com
www.topelectro.com

1

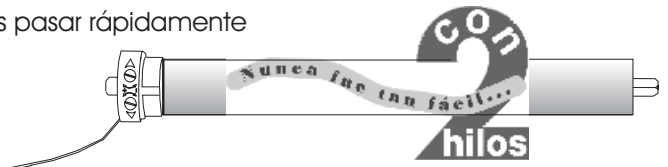
Programar o borrar un Mando



INSTRUCCIONES RX+



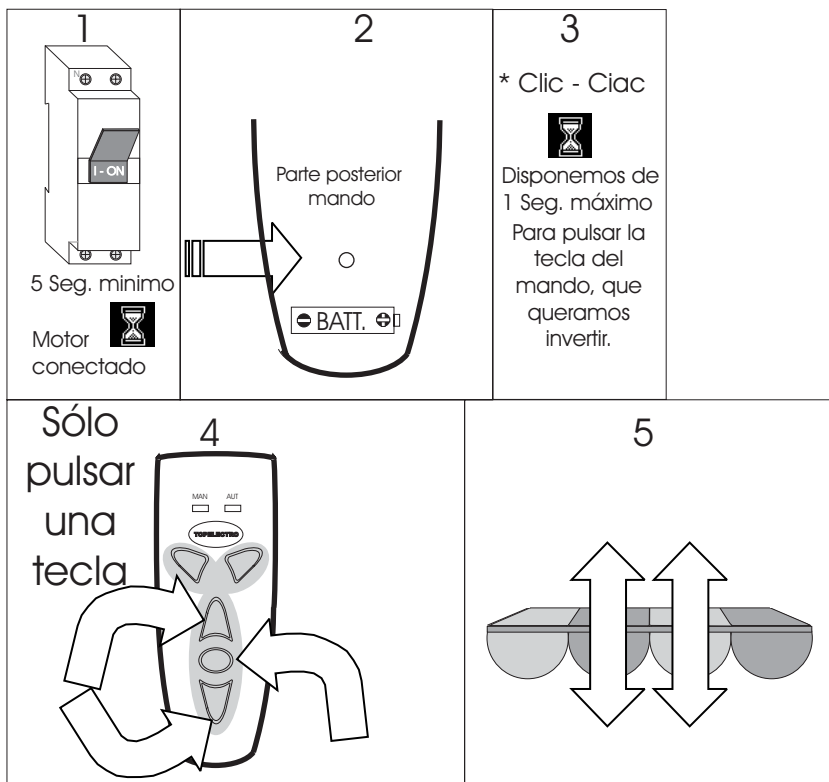
* Clic - Clac .- Pequeño movimiento del motor en ambos sentidos para advertirnos que podemos pasar rápidamente al otro paso.



2

Invertir sentido de giro

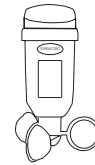
INSTRUCCIONES RX+



* Clic - Clac .- Pequeño movimiento del motor en ambos sentidos para advertirnos que podemos pasar rápidamente al otro paso.



Programar o borrar un Automatismo



<p>1</p> <p>Motor y Automatismo conectado</p>	<p>2</p> <p>5 Seg. mínimo</p> <p>Motor desconectado</p>	<p>3</p> <p>Motor y Automatismo conectado</p>	<p>4</p> <p>* Clic - Ciac</p> <p>Disponemos de 4 Seg. máximos Para pulsar el botón interno del mando.</p>	<p>5</p> <p>Parte posterior mando</p> <p>BATT.</p>
<p>6</p> <p>Disponemos de 1 Seg. máximo Para pulsar la tecla del Automatismo, que queramos asociar.</p>	<p>7</p>		<p>8</p>	

* Clic - Clac .- Pequeño movimiento del motor en ambos sentidos para advertirnos que podemos pasar rápidamente al otro paso.

Modo de fábrica



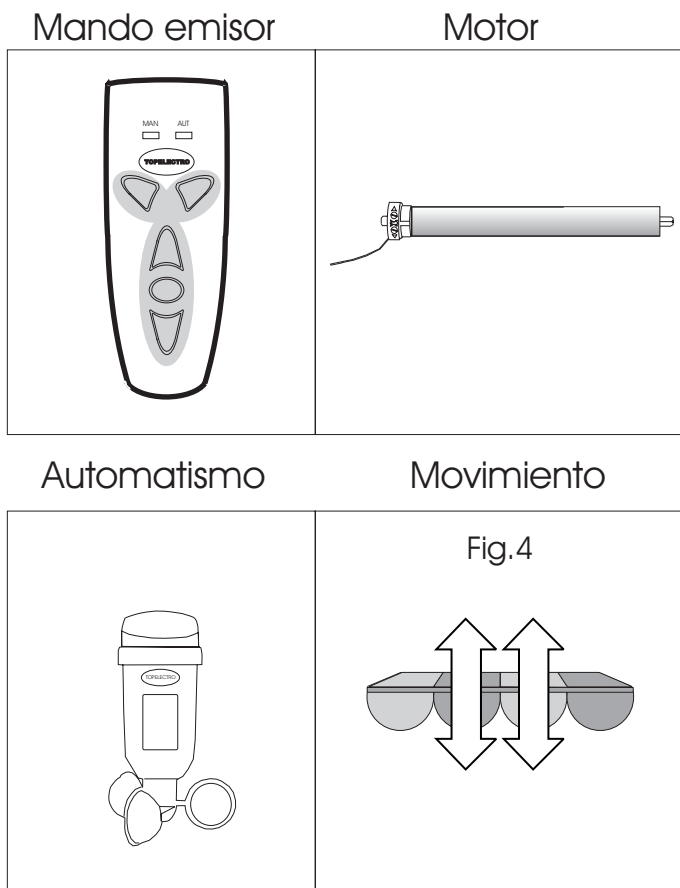
<p>1</p> <p>5 Seg. mínimo</p> <p>Motor desconectado</p>	<p>2 Mantener pulsados todos al mismo tiempo</p> <p>Parte posterior mando</p> <p>BATT.</p>		<p>3</p> <p>Motor conectado</p>
<p>4</p> <p>Espere 2 Seg. Hasta que el motor le responda, con movimientos como se ve en la figura 5.</p>	<p>5</p>		

INSTRUCCIONES PARA EL INSTALADOR

Topelectro le felicita por la elección de este producto que se fabrica con elementos de gran calidad, que tiene unas elevadas prestaciones y sencillez de manejo, nos avalan mas de 30 años de experiencia, desarrollando y fabricando motores y automatismo para toldos y persianas en España.

1.- Mando emisor preparado para el accionamiento individual y colectivo de motor-es como el que se muestra en la fig. 1 el cual tendrá Ud. instalado en su toldo o persiana. Podrá realizar subida, parada, bajada, parada por cada toque de tecla que esté asociado a un motor (fig.2) en concreto .Si tiene instalado un automatismo fig. 3 la tecla Aut pondrá en automático los motores que estén asociados al mando emisor , una vez pulsada dicha tecla, los motores le responderán realizando un breve movimiento ascendente descendente como se muestra en la fig 4 . y realizarán bajada por sol y subida por viento o sombra (fin de temporización sol) . En caso de tener mas de un motor , estando en modo Automático, si pulsamos cualquiera de las teclas de Manual se pondrá en modo Manual el motor-es, si pulsamos la tecla de Automático pulsamos la tecla Aut todos los motor-es entrara-n en modo Automático.

3.-Automatismo: Contiene dos sensores, uno es de sol y el otro de viento dando clara prioridad a la función de viento. Estando en modo Manual o Automático, con la cual enviará las señales de subida, y será recibida por los motores fig.2 a los cuales se les haya asociado. Una vez superada la velocidad ajustada en el automatismo ya no se podrá realizar bajada de los toldos., pues si lo intentamos pulsando la tecla correspondiente nos realizará el inicio de bajada con la sorpresa que en breves segundos, nos invierte la maniobra, dando como resultado el ascenso del toldo. Una vez que el viento decrece por el nivel de ajuste el Automatismo iniciará la cuenta atrás de temporización de 10 minutos , si se diera el caso que durante estos 10 minutos de temporización de volviera a superar el nivel de ajuste se re inicializaría , que llegando a su fin nos enviará las señales que capacitará a los motores para realizar la bajada en modo Manual o Automático . El sensor de sol tiene un funcionamiento inteligente pues nos mide la cantidad de lúmenes de forma que es mas perfecto que el ojo humano. Enviará las señales de sol que estando los motores en modo Automático bajaran los toldos, una vez que decrece la cantidad de luminosidad por debajo del nivel de ajuste se iniciará la cuenta atrás de temporización de 10 minutos. Si se diera el caso que durante estos 10 minutos de temporización se volviera a superar el nivel de ajuste se re inicializaría la temporización, que llegando a su fin, nos enviará la señal de subida del toldo.



En el caso de cambio de batería, reemplacela por el modelo 23A-12v. en la posición indicada en la Fig. 1.

Nota Importante.-
Deposite la batería retirada en un contenedor especializado.

